

# COBUS DXF deluxe

Schnittstelle für CAD-Datenimport

## So reduzieren Sie Arbeitsaufwand und Fehlerquoten

CAD / CAM



Das ist sinnvoll – die Konstruktionsmöglichkeiten von CAD-Systemen voll auszunutzen und die fertige Konstruktion direkt an die Maschine zu übermitteln.

Wer heute mehr als eine Angebotszeichnung erstellen möchte, erreicht mit COBUS DXF deluxe die Durchgängigkeit von der Zeichnung bis zum lauffähigen CNC-Programm. Erreicht wird dies durch die Verwendung von Konstruktionsrichtlinien.

Die Erstellung des Regelwerks erfolgt kundenindividuell in der Konstruktion im DXF-Format. Hier werden die Standard-Informationen festgelegt, wie

- Layername
- Farbe
- Linientyp
- etc.

und welche Bearbeitungen diesen Layern jeweils zugewiesen werden.

Bei der Zeichnungsübergabe werden dann auf der Basis des Regelwerks die CNC-Bearbeitungen automatisch erzeugt und die erforderlichen Werkzeuge zugeordnet. Damit sparen Sie Zeit und reduzieren Fehlerquellen.

Es ist keine Nachbearbeitung in COBUS NCAD mehr erforderlich.



Abb. 1: Layerdefinition

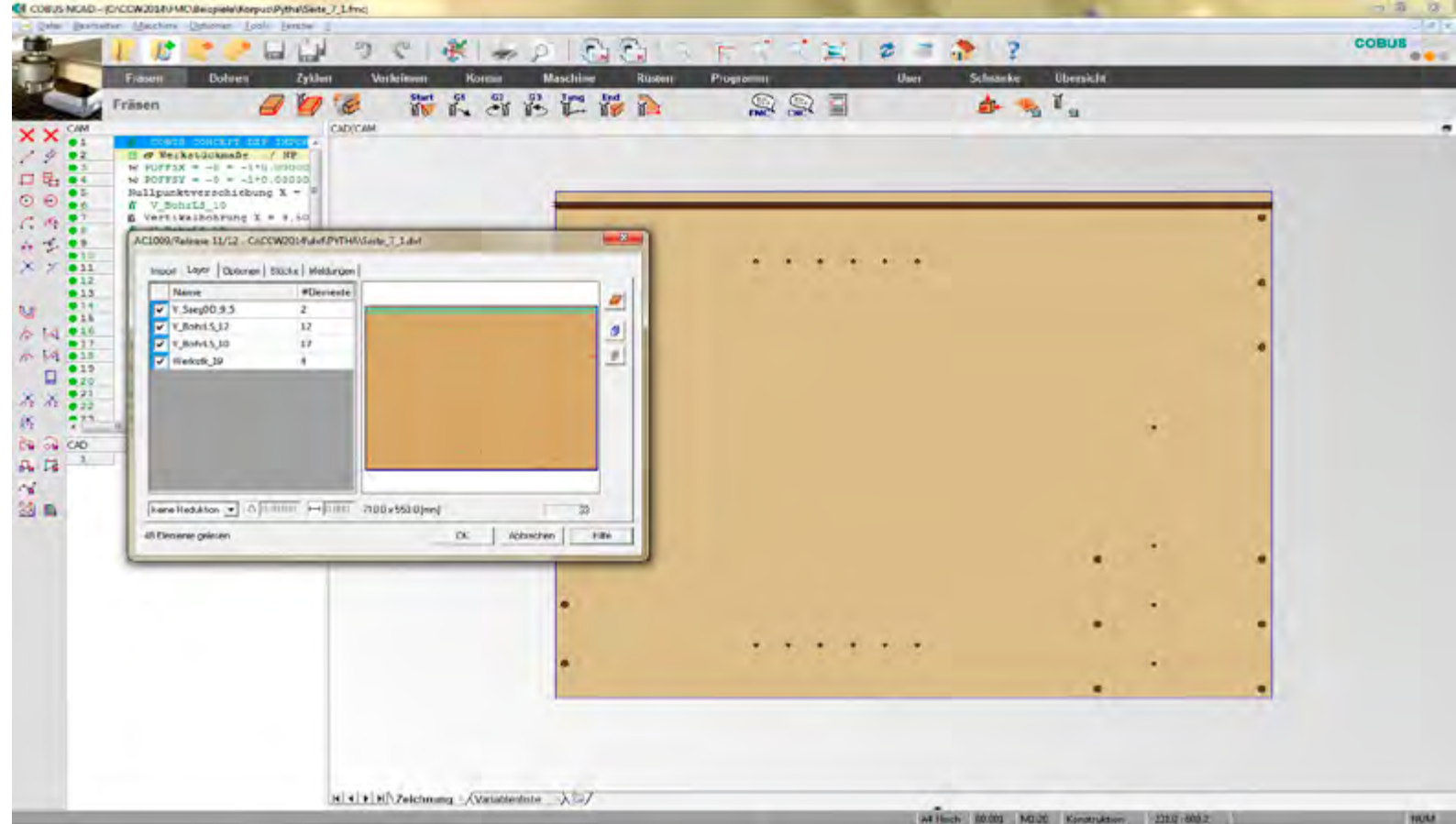


Abb.: Ergebnis der CAD-Datenübernahme nach COBUS NCAD

## Luxus, an den man sich schnell gewöhnt

### Das sind wir:

Als gewachsenes, ostwestfälisches IT-Systemhaus sind wir seit mehr als 25 Jahren verlässlicher Partner mittelständischer Unternehmen und bieten branchenübergreifend professionelle IT-Systeme und Lösungen aus einer Hand.

Wir konzipieren und optimieren datenbasierte Geschäftsabläufe und integrieren maßgeschneiderte Hard- und Softwarelösungen für die Bereiche ERP, CRM, Finance, Personal, Controlling, DMS sowie CAD/CAM Automatisierungstechnik.

Zu den erweiterten Geschäftsfeldern gehören die Vermietung von Immobilien und der Internethandel.

- Fertiges CNC-Programm
- Keine manuelle CNC-Programmierung erforderlich
- Keine Fehler durch manuelle Programmierung
- Deutliche Zeitersparnis
- Vereinfachung und Fehlerreduzierung durch ein CAD-Regelwerk
- Kompatibel mit jedem CAD-System, das Layertechnik und DXF unterstützt
- Kundenindividuelle CAD-Regelwerke können angepasst werden

### Optional:

- Es können beliebig viele DXF-Dateien per Gruppenseite automatisch in lauffähige CNC-Programme generiert werden

Ausgabe: 08/2012 [ccs-P-180-de]  
Ältere Dokumente verlieren ihre Gültigkeit.  
Technische Änderungen und Irrtümer vorbehalten.



Ihr Erfolg.  
Unsere Motivation.

**COBUS**  
ConCept

Stammsitz  
COBUS ConCept  
Nickelstraße 21  
33378 Rheda-Wiedenbrück  
Deutschland  
Telefon: +49 5242 4054-0  
Fax: +49 5242 4054-199  
E-Mail: [info@cobus-concept.de](mailto:info@cobus-concept.de)  
Web: <http://www.cobus-concept.de>

Vollständiges Impressum siehe Website [www.cobus-concept.de](http://www.cobus-concept.de)

Weitere Standorte  
COBUS ConCept  
Haus Uhlenkotten 26  
48159 Münster  
Deutschland  
Telefon: +49 5242 4054-16600  
Fax: +49 5242 4054-16699  
E-Mail: [info@cobus-systems.de](mailto:info@cobus-systems.de)

COBUS ConCept  
Alter Hellweg 50  
44379 Dortmund  
Deutschland  
Telefon: +49 231 997792-0  
Fax: +49 231 997792-92  
E-Mail: [dortmund@cobus-concept.de](mailto:dortmund@cobus-concept.de)