

APplus

für den Maschinen- und Anlagenbau

Produktionsfluss optimieren, Service verbessern, Wettbewerbsfähigkeit erhöhen

ERP



Die Highlights auf einen Blick

Maschinenbau

- PLM-/CAD-Integration
- Auftragsbezogene Einzelfertigung
- Produktkonfiguration / Variantenfertigung
- Wachsende Stücklisten

Anlagenbau

- Projektierung
- Projekt- und Produktkalkulation

Die umfassende Branchenlösung von APplus ist genau auf die komplexen Anforderungen im Maschinen- und Anlagenbau zugeschnitten. APplus ermöglicht die Integration und Steuerung der gesamten Unternehmensprozesse und so den Ausbau von Wettbewerbsvorteilen und deutliche Kostensenkungen. APplus basiert auf den Erfahrungen, die in der langjährigen Zusammenarbeit der AP mit über 1.000 Kunden entstanden sind.

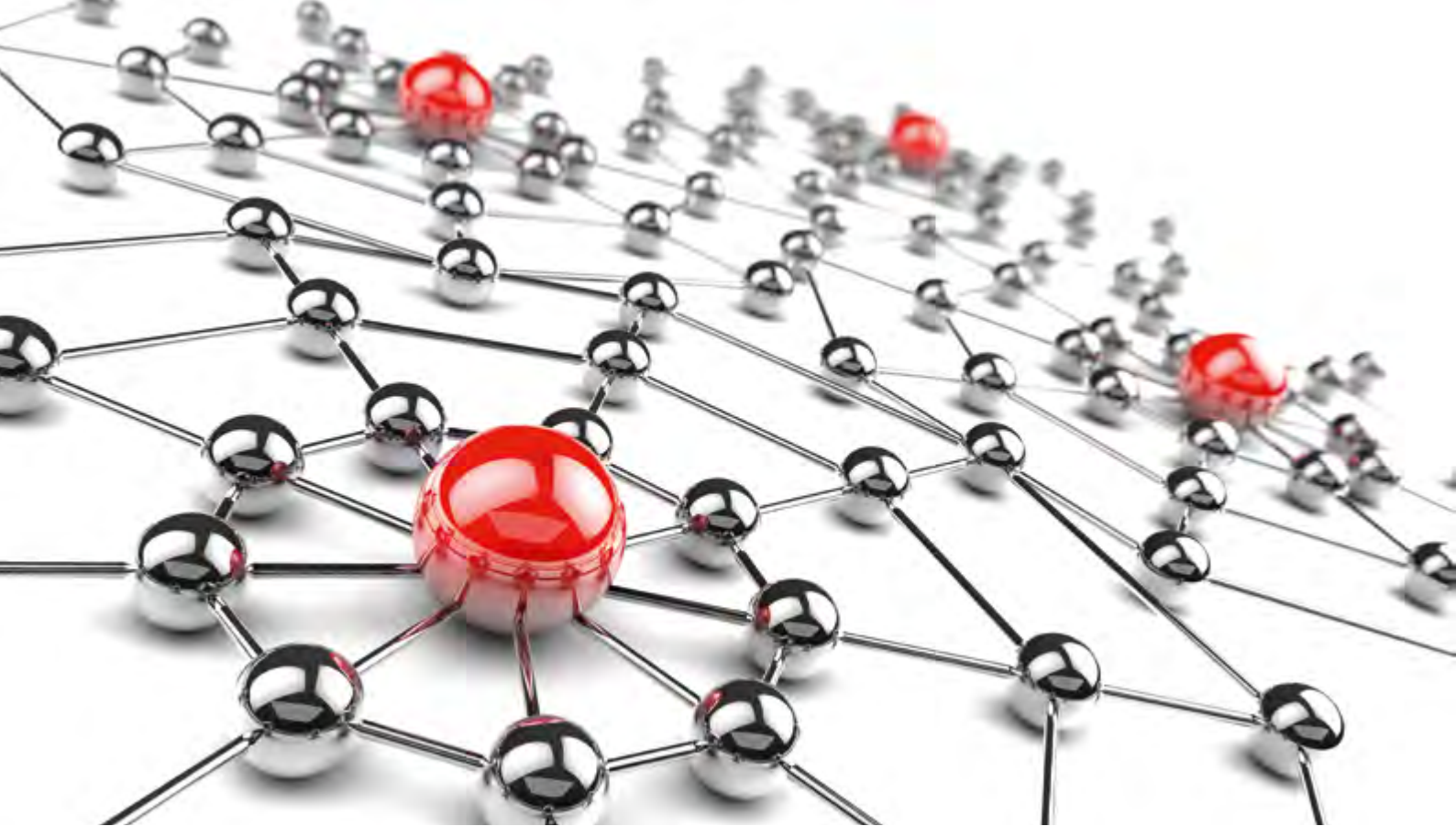
Von der Herstellung bis zur Verwaltung, vom Produktverkauf bis zum Service arbeiten sämtliche Komponenten unserer Branchenlösung nahtlos zusammen. Sie unterstützen Produktionsmodelle für die Kundeneinzel-, Lager- und Projektfertigung sowie den Service und fördern die vertikale Integration des Fertigungsbereichs mit der übrigen Produktionsumgebung.

Mit APplus lassen sich Prozesse im erweiterten Unternehmen straffen,

Produktinnovationen beschleunigen und Produktionsvorlaufzeiten verkürzen. Darüber hinaus trägt die Lösung zur Optimierung des Kundendienstes bei. Durch die umfassende Unterstützung sind Sie sicher, dass Sie die richtigen Produkte zum richtigen Preis entwickeln und vermarkten.

Nutzen Sie die Vorteile der offenen Technologieplattform, um Ihre Prozesse flexibel zu gestalten und Add-on-Lösungen zu integrieren, z. B.:

- Kundenservice und -bindung
- Projekt- und Serviceplanung
- Qualitätssicherung
- Verlängerte Werkbank
- Lieferantenintegration
- Anbindung mehrerer Standorte
- Produktionsverlagerung ins Ausland
- Online-Portale
- CRM / Service Center
- Außendienstansbindung
- Business Intelligence



PLM- / CAD-Integration

Auftragsbezogene Einzelfertigung

Für die auftragsbezogene Einzelfertigung wird nur auf einen expliziten Kundenwunsch gefertigt.

APplus unterstützt Sie hier optimal bei der Planung und Auslastung der Betriebsmittel und der Personalressourcen.

Projektierung

APplus unterstützt im Rahmen der Projektierung alle planenden Arbeitsvorgänge von der Angebotsphase bis hin zur vollständigen Inbetriebnahme der Steuerung bzw. Anlage.

Die PLM-Integration ermöglicht den homogenen Zugriff auf die Entwicklungs- und Fertigungsdaten. Im CAD-System erstellte Stücklisten stehen nach der Freigabe sofort in der Fertigung zur Verfügung. Der abteilungsübergreifende Prozess ist sichergestellt.

Insbesondere in diesen Bereichen zahlt sich die Web Service-Architektur von APplus aus. Konstrukteure und AV-Mitarbeiter haben mit APplus die Informationen wechselseitig jederzeit aktuell und konsistent im Zugriff, obwohl jede Abteilung nur mit ihrem angestammten System arbeitet: der Konstrukteur mit dem CAD- und dem integrierten EDM/PDM-System und der Mitarbeiter in der AV oder der Beschaffung mit dem PPS-Modul von APplus.

Produktkonfiguration / Variantenfertigung

Variantenfertiger schätzen die Leistungsfähigkeit des Produktkonfigurators von APplus: Alterna-

tivpositionen in Stücklisten oder Arbeitsplänen, einfache Formeln für Mengen- oder Maßvarianten werden bereits vom Basissystem abgedeckt. Darüber hinaus können komplexe Produktlogiken sowohl für den Verkaufs- als auch für den Produktionsbereich konsistent abgebildet werden.

Mit den neuen Technologien wie XML und C# wird hier eine bisher nicht gekannte Flexibilität und Produktivität beim Aufbau von produktbeschreibenden Logiken erreicht.

Eher klassisch orientierte Anwender können daneben auch auf das bewährte Instrument der Entscheidungstabellen zurückgreifen. Die Sachmerkmalleiste (nach DIN 4000) von APplus ist ebenfalls häufig ein wichtiges Rationalisierungsinstrument für Variantenfertiger. Sie ermöglicht ein schnelles Auffinden von passenden Teilen in der Entwicklung und reduziert somit die Teilevielfalt.

DMS

APplus

User-zentriert

Multisite

hochintegriert

Mobilität

Web-basiert

Workflow

CRM

ERP II

Durchgängige Lösung zur Steuerung aller Unternehmensprozesse

Wachsende Stücklisten

Oft steht bei der Angebotsabgabe oder Auftragsvergabe noch nicht fest, wie der betreffende Fertigungsartikel im einzelnen aufgebaut ist. Umgekehrt muss die Produktion aber schon mit der Fertigung beginnen, ehe alle Produktdaten vorliegen und die Stücklisten bis zur letzten Ebene aufgelöst sind. APplus ermöglicht Ihnen den Aufbau einer wachsenden Stückliste, die Sie sukzessive um alle Kundendaten erweitern können, um so den Artikel zu konstruieren.

Projekt- /Produktkalkulation

Von sehr großer Bedeutung für die Optimierung des Produktionsprozesses und den wirtschaftlichen Erfolg sind die umfangreichen Kalkulationsfunktionen von APplus. Detaillierte, produktionsgerechte Vorkalkulation, mitlaufende Kalkulation und Nachkalkulation inklusive detaillierter Abweichungsanalysen erfüllen alle Anforderungen. Insbesondere der Auftragsfertiger schätzt die Möglichkeiten, alle Kosten direkt dem

verursachenden Auftrag zuzuordnen: Lagermaterial, Eigenfertigung, aber auch Fremdfertigung und sämtliche auftragsbezogenen Beschaffungsvorgänge inklusive aller zu verrechnenden Zusatzkosten.

Der Wiederholfertiger nutzt in aller Regel eher die Standardkostenrechnung, die APplus alternativ anbietet.

Durchgängigkeit überall

APplus erfüllt jedoch nicht nur die branchenspezifischen Anforderungen des Maschinen- und Anlagenbaus in vorbildlicher Weise, sondern unterstützt alle Geschäftsprozesse in mittelständischen Produktionsunternehmen.

Mit seinen integralen Bestandteilen deckt APplus alle betrieblichen Funktionsbereiche mit dem gleichen Anwenderkomfort in einer einheitlichen Internettechnologie ab:

- Customer Relationship Management
- Warenwirtschaft

- Produktionsplanung / -Steuerung
- PLM-/CAD-Integration
- Betriebsdatenerfassung
- Projektverwaltung und Grobplanung für Anlagen- und Werkzeugbauer
- Serviceabwicklung und Help Desk
- Finanz- und Rechnungswesen
- Human Resources
- Controlling und Management-Informationssystem mit OLAP-Technologie (Business Intelligence)
- E-Business mit Internet Shop, Supply Chain Management und Marktplatzintegration insbesondere auch für Automobilzulieferer
- Knowledge Management mit Intranet, Workflow und Dokumentenverwaltung über Microsoft Sharepoint

Die APplus Branchenlösung ist für die Branche maßgeschneidert. Und die Spezialisten der COBUS ConCept wissen wie man sie für Ihr Unternehmen am besten einsetzt.



Modernste Technologie für besten Service

Das sind wir:

Als gewachsenes, ostwestfälisches IT-Systemhaus sind wir seit mehr als 25 Jahren verlässlicher Partner mittelständischer Unternehmen und bieten branchenübergreifend professionelle IT-Systeme und Lösungen aus einer Hand.

Wir konzipieren und optimieren datenbasierte Geschäftsabläufe und integrieren maßgeschneiderte Hard- und Softwarelösungen für die Bereiche ERP, CRM, Finance, Personal, Controlling, DMS sowie CAD/CAM Automatisierungstechnik.

Zu den erweiterten Geschäftsfeldern gehören die Vermietung von Immobilien sowie der Internethandel.

Flexible Anpassbarkeit

Die eERP-Lösung APplus zeichnet sich durch die einfache Anpassbarkeit an kundenspezifische Anforderungen aus. Ein hochkomfortables Mandantenkonzept erlaubt den Einsatz in komplexen Unternehmensstrukturen. Mit der Skalierbarkeit von Windows 2012 und den .NET Enterprise Servern erschließt APplus ein weites Feld vom Kleinbetrieb bis zum Konzern mit einer Vielzahl von Standorten. Dynamische Anpassung an unterschiedliche Sprachumgebungen und die optimale ASP-Fähigkeit erleichtern den Einsatz über Ländergrenzen hinweg. Die vollständig browserbasierende Benutzeroberfläche erlaubt die Nutzung von APplus mit beliebigen Zugangssystemen.

Technologisch führend

APplus ist eine internetbasierende Unternehmenslösung (extended ERP-System) für mittelständische Produktions-, Service- und Handelsunternehmen, die vollständig mit aktuellsten Web-Technologien (HTML, XML, Web Services, SOAP) auf Basis von Microsoft .NET entwickelt wurde.

Stand: 02/2014 (mub-P-403-de)
Dokumente früheren Datums verlieren ihre Gültigkeit.
Technische Änderungen und Irrtümer vorbehalten.



Ihr Erfolg.
Unsere Motivation.



Vollständiges Impressum siehe Website www.cobus-concept.de

Stammsitz

COBUS ConCept
Nickelstraße 21
33378 Rheda-Wiedenbrück
Deutschland
Telefon: +49 5242 4054-0
Fax: +49 5242 4054-199
E-Mail: info@cobus-concept.de
Web: <http://www.cobus-concept.de>

Weitere Standorte

COBUS ConCept
Haus Uhlenkotten 26
48159 Münster
Deutschland
Telefon: +49 5242 4054-16600
Fax: +49 5242 4054-16699
E-Mail: info@cobus-systems.de

COBUS ConCept
Alter Hellweg 50
44379 Dortmund
Deutschland
Telefon: +49 231 997792-0
Fax: +49 231 997792-92
E-Mail: dortmund@cobus-concept.de