



COBUS ERP/3

Komplette Türenfertigung in Minuten

ERP für Branchen



Branchenlösung auf Augenhöhe

Wir machen Ihre Tür binnen 15 Minuten produktionsreif. Von der Konstruktion bis zum fertigen Maschinenprogramm mit Stückliste, Preisfindung und Fertigungspapieren sind es nur zwei Klicks. Bei Änderungen an vorhandenen Konstruktionen dauert der Prozess sogar nur 5 Minuten.

Mit unserer Branchenlösung wird Ihnen die Herstellung von Türen tatsächlich so leicht gemacht!

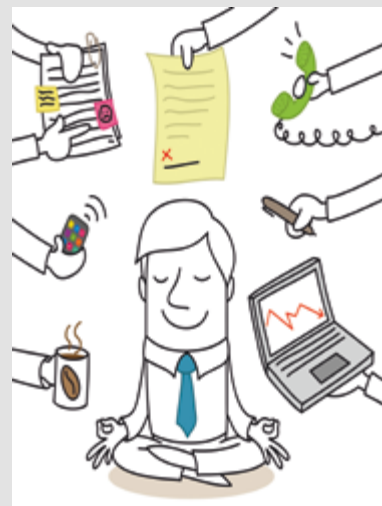
Türen samt Zubehör erfassen Sie mit grafischer Unterstützung in der Kundenauftragsbearbeitung. Hier werden alle notwendigen Informationen für Vertrieb, Einkauf und Fertigung gewonnen und so die Zeichnungen, CNC-Maschinenprogramme und Fertigungsaufträge erzeugt.

Auch Anwendern, die nicht über detaillierte CAD- oder CNC-Kenntnisse verfügen, wird so die Konfiguration neuer Türen und das Anlegen von Türvarianten ermöglicht.

Diese Daten stehen für die Kalkulation zur Verfügung und werden als Basis für die Fertigung verwendet.

Die Verwaltung der Konstruktionszeichnungen erledigen Sie bequem und sicher mit dem integrierten Dokumentenmanagement. So können künftig die Mitarbeiter in Ihrem Konstruktionsbüro frei nach Picasso sagen:

„Ich suche nicht, ich finde.“



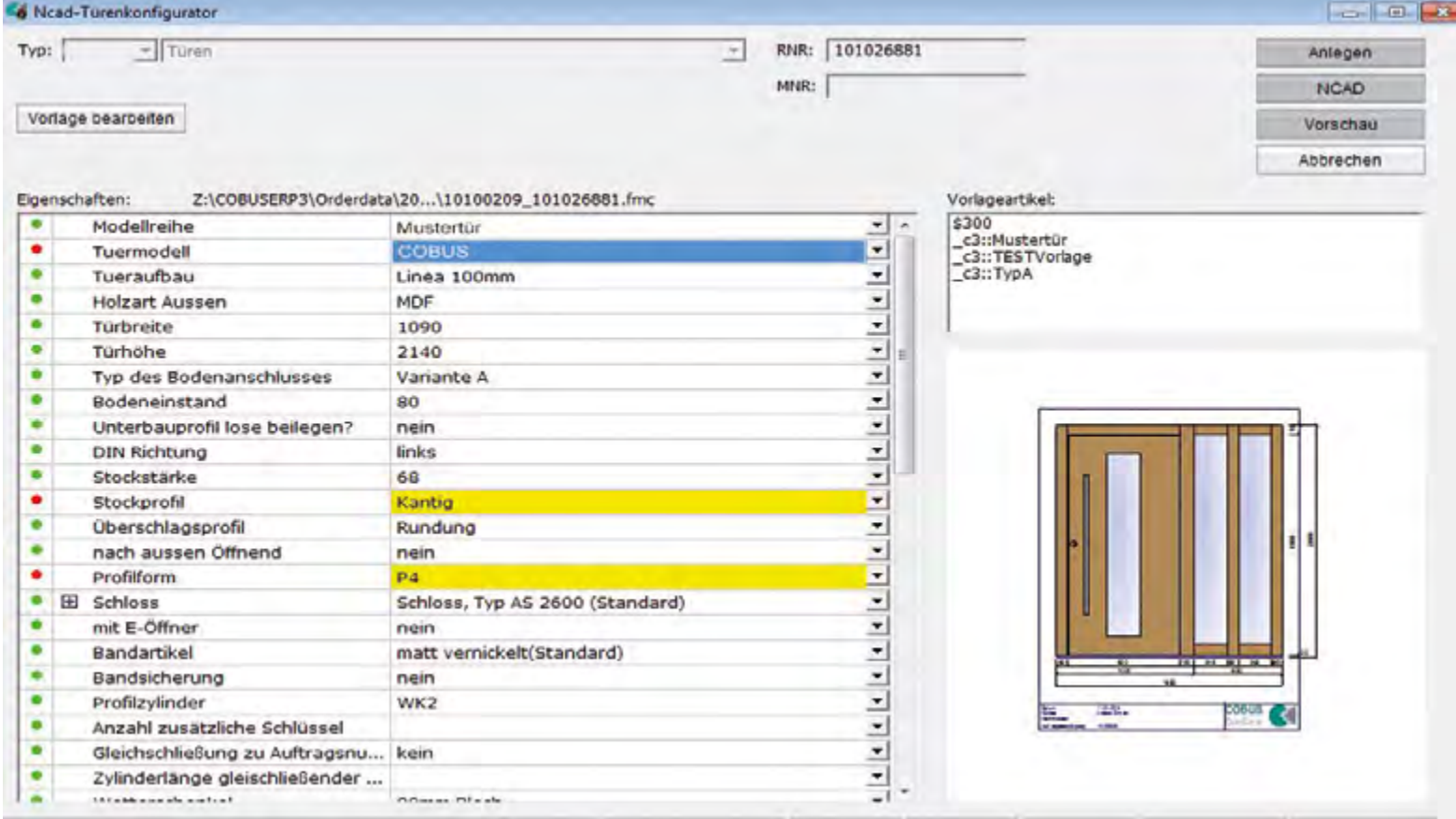


Abb.: COBUS ERP/3 grafische Auftragserfassung

Abteilungsübergreifender Datenfluss

U-Wert Berechnung und CE-Leistungserklärung

Besonders spannend für Türenhersteller ist die automatisierte Leistungserklärung:

COBUS NCAD kann den U-Wert einer Tür automatisch berechnen und die Daten an COBUS ERP/3 übergeben. Dort wird daraus dann – ebenfalls automatisiert – die erforderliche CE-Leistungserklärung generiert.

Transparenz in der Produktion

Die Prozesssicherheit der gesamten Lieferkette bis zur Einbindung von Fremdfertigern ist sichergestellt. Daher erhalten Sie hier kurze Durchlaufzeiten und hohe Transparenz in allen Bereichen.

In der Fertigungsauftragsverwaltung besteht die Möglichkeit, die zu produzierenden Türen nach Kommission oder Wagen zu gruppieren.

Die erforderlichen Fertigungspapiere und Zeichnungen werden entsprechend gedruckt.

Hier können auch Etiketten mit einem Barcode ausgestattet werden, so dass die integrierte Betriebsdatenerfassung das etikettierte Material, Kostenstellen und Zeitinformationen aufnehmen kann. Die Betriebsdaten sind dann selbst im Kundenauftrag abrufbar, so dass Sie den Produktionsstatus immer im Überblick haben.



Abb. oben: CE-Leistungserklärung



Abb. rechts: Fertigungspapiere

integriertes Dokumentenmanagement

Zeitersparnis

Fertigungsleitsystem

Branchenexpertise

Türenfertigung

U-Wert Berechnung

CE-Leistungserklärung

Stapelbildung

auftragsbezogen

Datenfluss

Höchste Effizienz durch das Fertigungsleitsystem

Die Vielzahl unterschiedlicher Informationen aus diversen Fertigungsabläufen und Prozessen werden im Fertigungsleitsystem gebündelt. Mit Hilfe dieses verfeinerten Instrumentariums zur Produktionssteuerung und -überwachung Ihrer Bearbeitungszentren können optimale Losgrößen gebildet, Rüstzeiten reduziert und die Durchlaufzeiten verkürzt werden.

Highlights:

- Strukturierte Darstellung der Fertigungsprozesse direkt auf die Maschine bezogen
- Visuelle Auslastungsdarstellung in der Fertigungsstruktur
- Zeitnahe Rückmeldung an das führende ERP-System
- Visuelle Darstellung von Unter- bzw. Überlastung in der Maschine
- Onlinedarstellung der in der Produktion befindlichen Türstapel

COBUS NCAD

Die Integration zum CAD/CAM Programmiersystem COBUS NCAD hat sich bei unseren Kunden bewährt.

Weitere Informationen zu COBUS NCAD geben wir Ihnen gern auf Nachfrage. Hier ein Auszug der Highlights aus dieser Lösung:

- Konstruktion über anwenderfreundliche Makros
- Anlage eigener Türenbibliotheken
- Bibliothek Ziernutenmodelle
- Bibliothek Lichtausschnittmodelle
- Bibliothek für Band- und Schlosstypen
- Bibliothek für Blendrahmen- und Flügeltypen
- 3D Türenstudio
- Web Türenkonfigurator



„Martin Eisele, Geschäftsleitung Produktion und Logistik bei BRUNEX®:

„Mit der Branchenlösung COBUS Türen können wir die unterschiedlichsten Marktanforderungen fertigungsgerecht für unsere Produktion umsetzen. Mit dem Fertigungsleitsystem können wir die Arbeitsprozesse der einzelnen Fertigungsstationen besser koordinieren.“

COBUS ERP/3 beinhaltet die ERP-Module Vertrieb, Disposition, Einkauf und Fertigung. Durch Hinzunahme der kaufmännischen Bereiche Finanzbuchhaltung, Kosten- und Leistungsrechnung sowie Lohn kann das Paket abgerundet werden.



Das bringt echten wirtschaftlichen Nutzen

Das sind wir:

Als gewachsenes, ostwestfälisches IT-Systemhaus sind wir seit mehr als 25 Jahren verlässlicher Partner mittelständischer Unternehmen und bieten branchenübergreifend professionelle IT-Systeme und Lösungen aus einer Hand.

Wir konzipieren und optimieren datenbasierte Geschäftsabläufe und integrieren maßgeschneiderte Hard- und Softwarelösungen für die Bereiche ERP, CRM, Finance, Personal, Controlling, DMS sowie CAD/CAM Automatisierungstechnik.

Zu den erweiterten Geschäftsfeldern gehören die Vermietung von Immobilien sowie der Internethandel.

- Einfache Eingabe der Auftragspositionen
- Katalogdatenimport über Datenorm (z. B. Häfele, Koch, Schüco u.a.m.)
- Nachvollziehbarkeit und Transparenz der Kunden- und Fertigungsaufträge
- Auftragsbezogene Fertigung
- Mehrsprachigkeit
- Mandantenfähigkeit
- Multisitefähigkeit
- Mobile Lösung (Daten stehen offline zur Verfügung)
- Tourenplanung, Speditionsabrechnung
- Elektronischer Datenaustausch
- Listen und Auswertungen, kundenindividuell anpassbar
- Deckungsbeitragsrechnung im Kundenauftrag
- Lageranbindung
- Integriert: Kundenbeziehungs- und Dokumentenmanagement
- Business Intelligence Tools
- Mobile Scanner-Lösung
- Objekt- und Projektverwaltung
- U-Wert Berechnung und automatisierte Erstellung der CE-Leistungserklärung



Ihr Erfolg.
Unsere Motivation.



Stammsitz
COBUS ConCept
Nickelstraße 21
33378 Rheda-Wiedenbrück
Deutschland
Telefon: +49 5242 4054-0
Fax: +49 5242 4054-199
E-Mail: info@cobus-concept.de
Web: <http://www.cobus-concept.de>

Vollständiges Impressum siehe Website www.cobus-concept.de

Weitere Standorte
COBUS ConCept
Haus Uhlenkotten 26
48159 Münster
Deutschland
Telefon: +49 5242 4054-16600
Fax: +49 5242 4054-16699
E-Mail: info@cobus-systems.de

COBUS ConCept
Alter Hellweg 50
44379 Dortmund
Deutschland
Telefon: +49 231 997792-0
Fax: +49 231 997792-92
E-Mail: dortmund@cobus-concept.de